

CORSO FORMATIVO 20 GIUGNO 2018

DALLA DONAZIONE
ALLA TRASFUSIONE

*LA SENSIBILIZZAZIONE DEL PAZIENTE DA
PARTE DEL MEDICO DI BASE:
COMUNICAZIONE TRA ASSOCIAZIONI
DONATORI SANGUE E MEDICI DI BASE*

DOTT.SSA MICHELA BERNARDINI



IL QUESTIONARIO

POCHE DOMANDE MIRATE
RISPOSTE SECCHHE ED UNIVOCHE
TRE SEZIONI

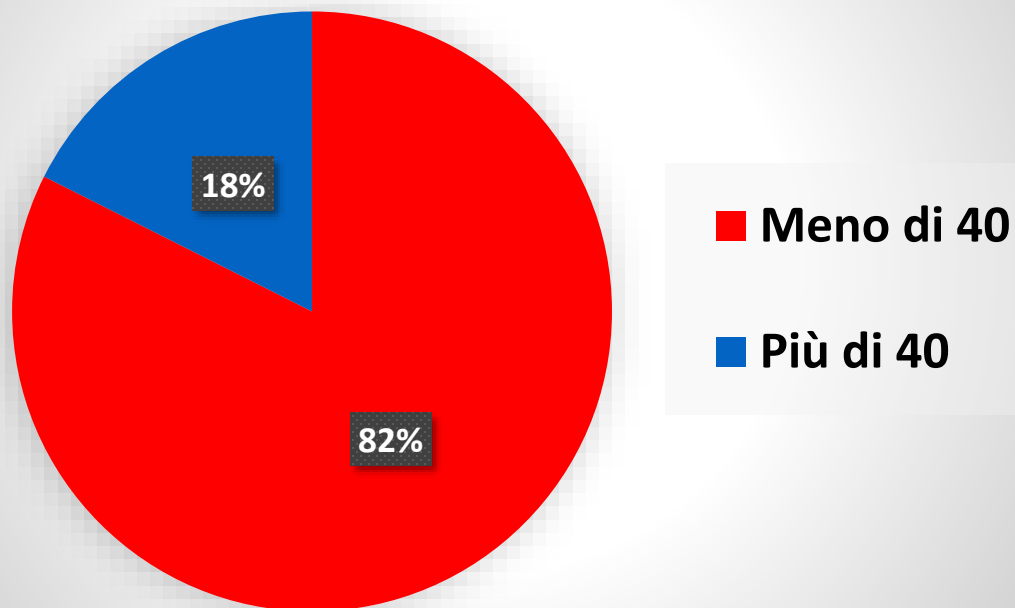
- 🔥 DEFINIRE IL CAMPIONE,
- 🔥 ILLUSTRARE IL RAPPORTO MMG, CITTADINO, DONAZIONE SANGUE,
- 🔥 CONOSCENZA DI ALCUNI CRITERI DI ESCLUSIONE DALLA DONAZIONE
- 🔥 PERCEZIONE DELLA SICUREZZA DELLA DONAZIONE DI SANGUE IN ITALIA.



IL CAMPIONE

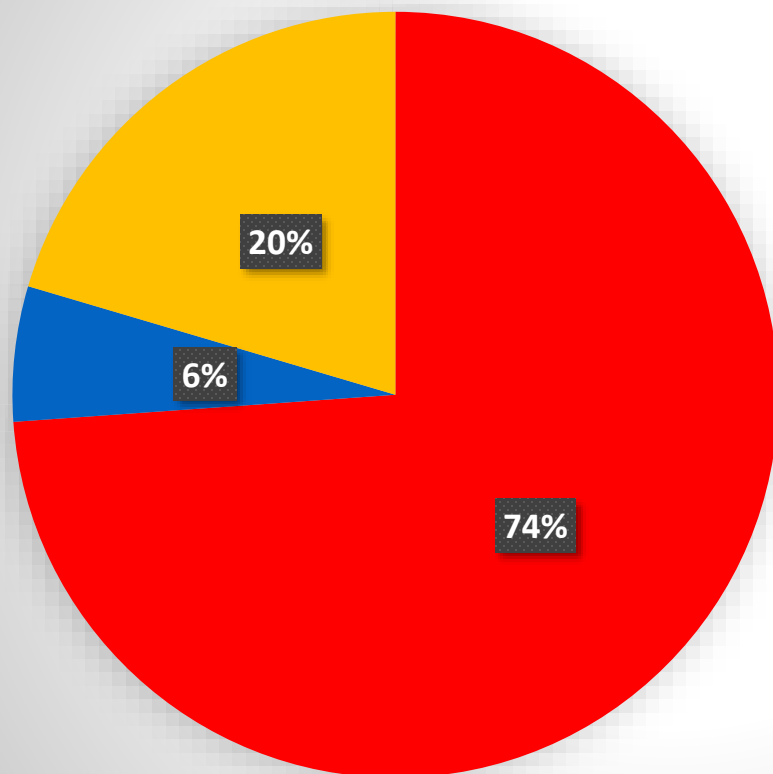
🔥 421 MEDICI

Quanti anni hai?



IL CAMPIONE

Figura professionale?

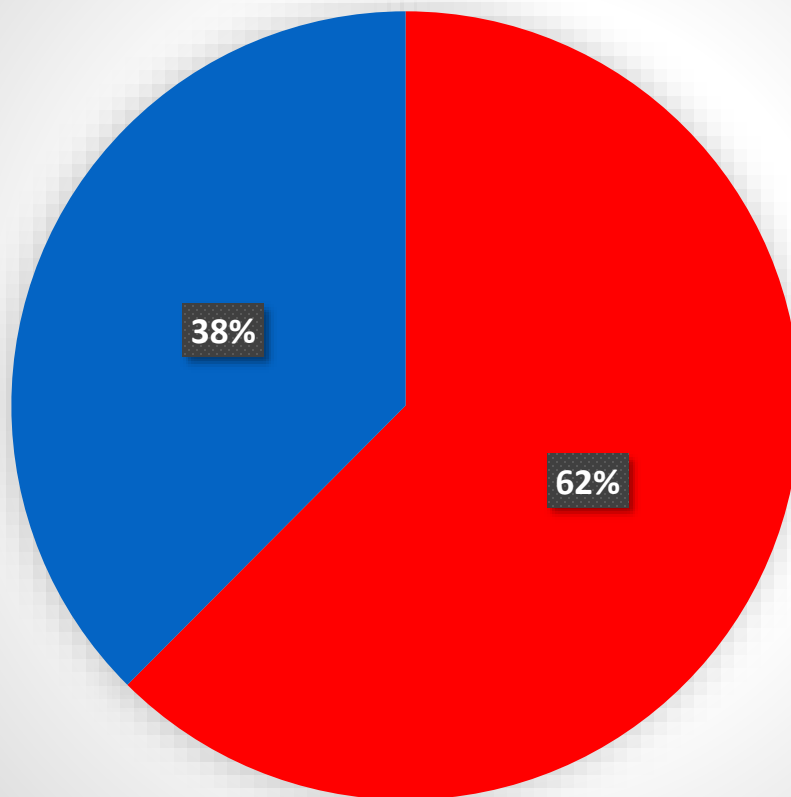


- **Medico di medicina generale o continuità assistenziale (Titolare e non)**
- **Specialista di discipline chirurgiche**
- **Specialista di discipline mediche**



IL CAMPIONE

Hai mai donato sangue e/o emocomponenti?



■ SI

■ NO



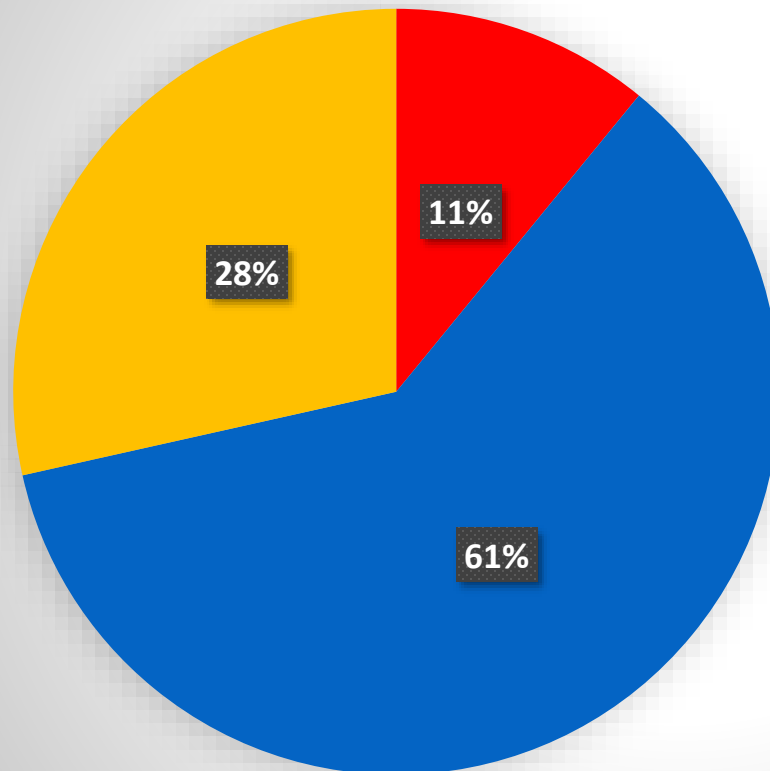
IL CAMPIONE

- 🔥 421 MEDICI
- 🔥 L'82% HA MENO DI 40 ANNI
- 🔥 IL 75% CIRCA MEDICI DEL TERRITORIO
- 🔥 IL 62% DONATORE



MMG, DONAZIONE E CITTADINI

Consigli ai pazienti di donare sangue?



■ Sinceramente no

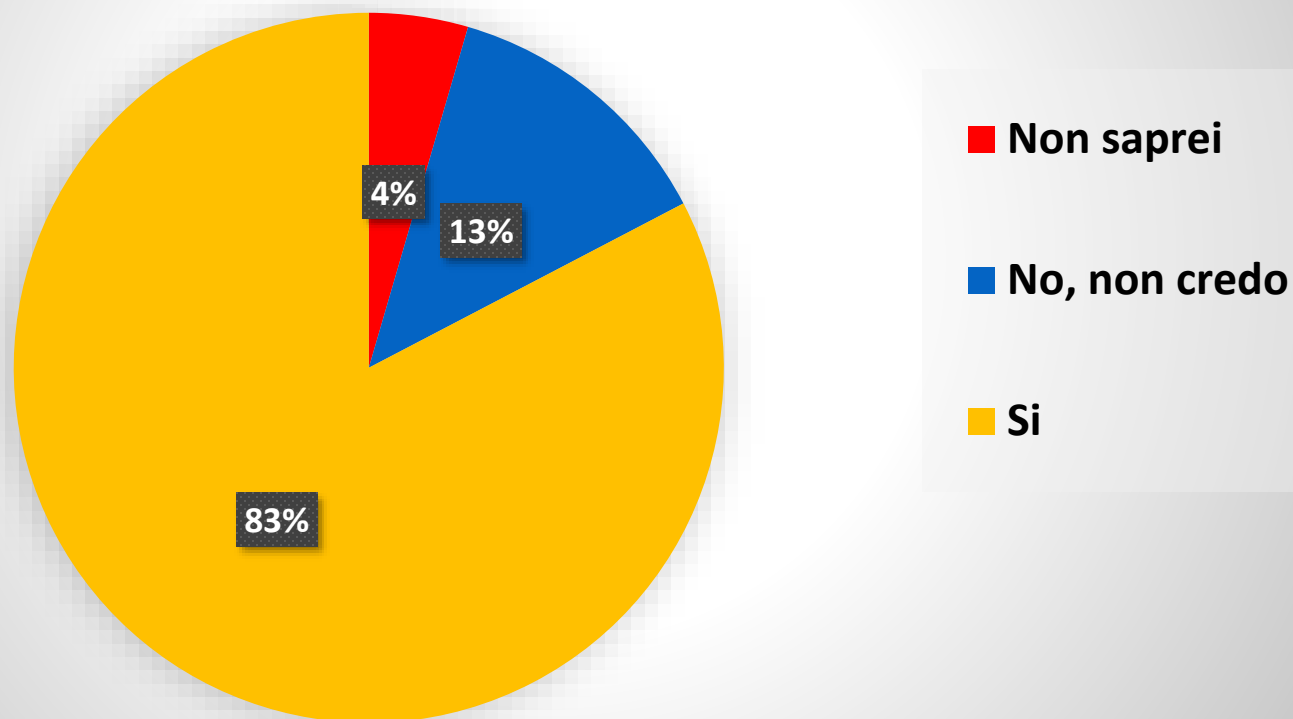
■ Molto spesso, ogni volta che lo ritengo appropriato

■ Molto raramente



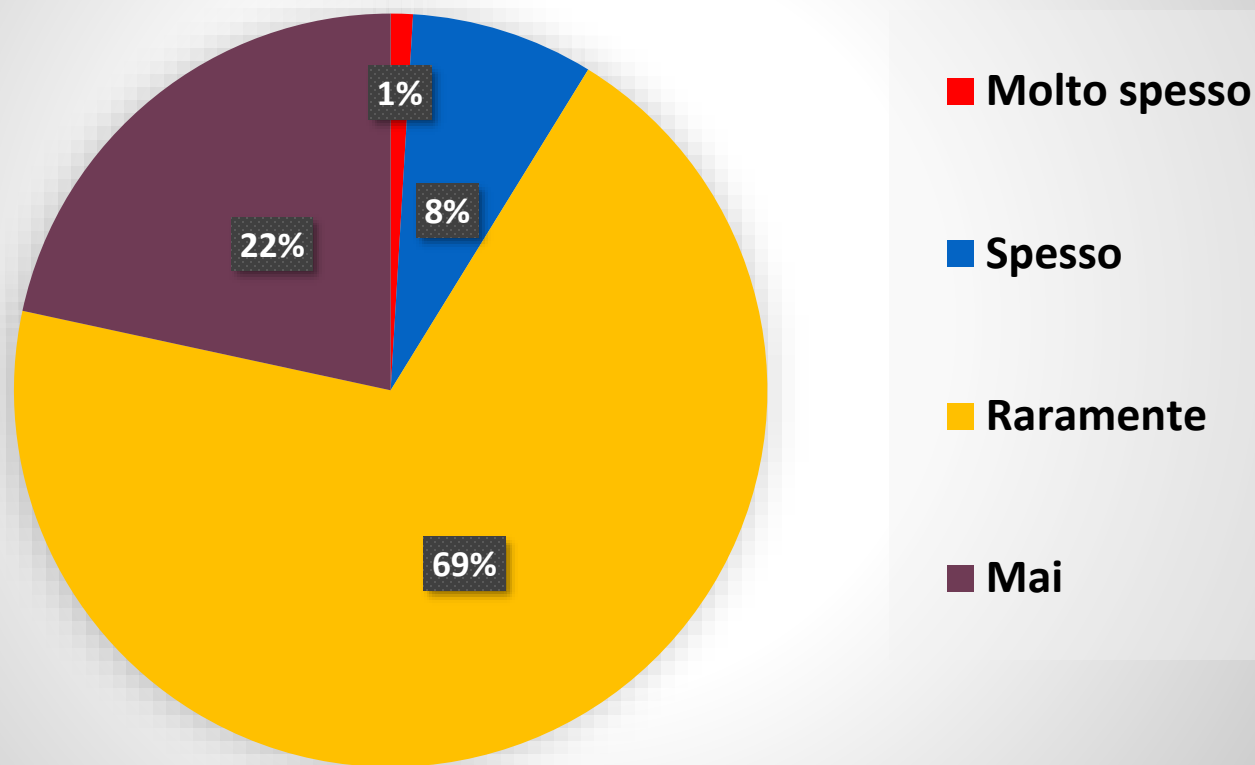
MMMG, DONAZIONE E CITTADINI

Hai mai pensato che essere un donatore è un modo per promuovere uno stile di vita salutare? Secondo te chi dona tiene maggiormente sotto controllo la propria salute?



MMMG, DONAZIONE E CITTADINI

Con quale frequenza i pazienti ti chiedono informazioni sulla donazione di sangue?



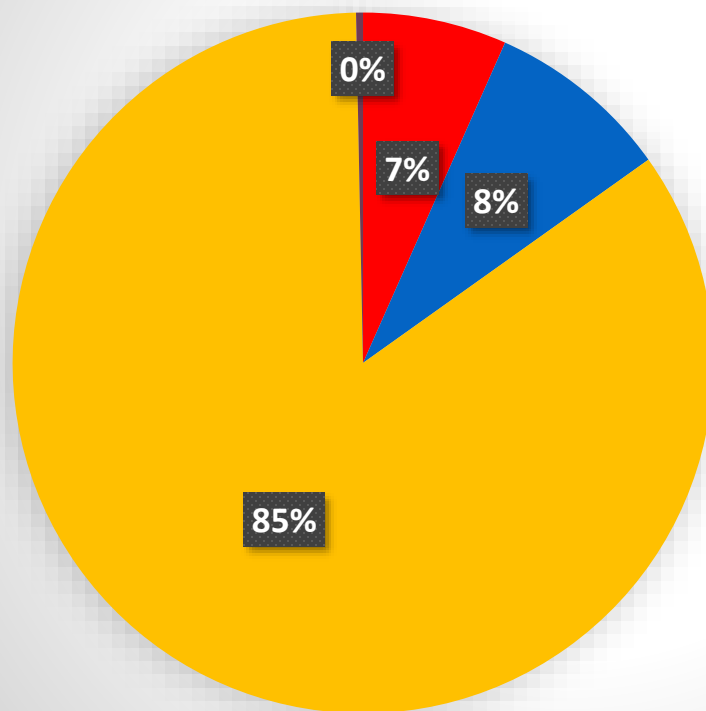
MMG, DONAZIONE E CITTADINI

- 🔥 SENSIBILIZZARE IL MMG ALLA CULTURA DELLA DONAZIONE
- 🔥 RENDERE I MMG FIGURE DI RIFERIMENTO PER AVVICINARSI ALLA DONAZIONE DI SANGUE



CRITERI DI ESCLUSIONE

Secondo te un paziente iperteso in terapia farmacologica, può essere idoneo alla donazione di sangue?



■ No, mai

■ Si, sempre

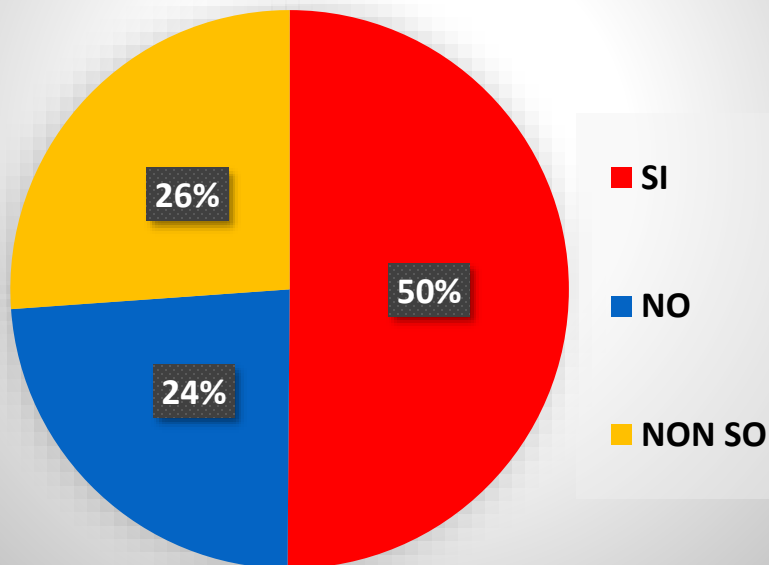
■ Si, tranne poche eccezioni

■ Non so

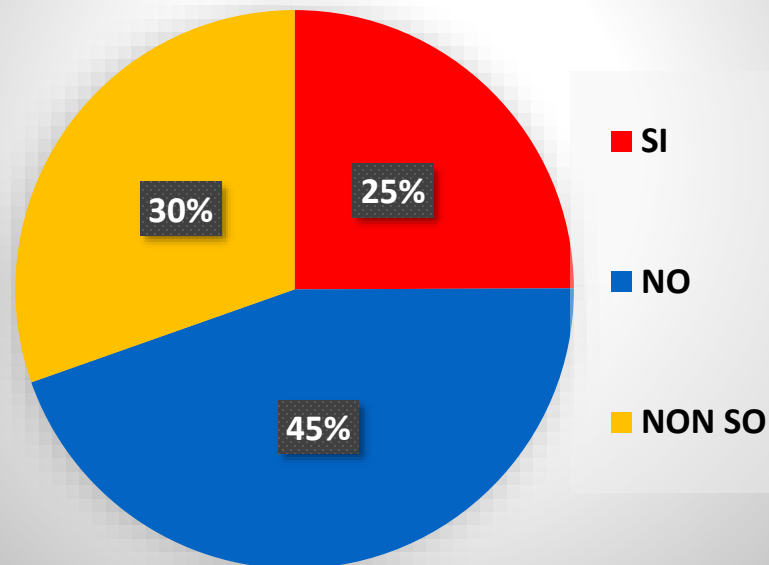


CRITERI DI ESCLUSIONE

Secondo te un paziente diabetico in buon compenso, che assume terapia orale, è idoneo alla donazione?



Secondo te un paziente diabetico in buon compenso, che assume terapia insulinica, è idoneo alla donazione?



CRITERI DI ESCLUSIONE

DUE PIÙ DIFFUSE MALATTIE CRONICHE

🔥 IPERTENSIONE ARTERIOSA

85% risposte corrette

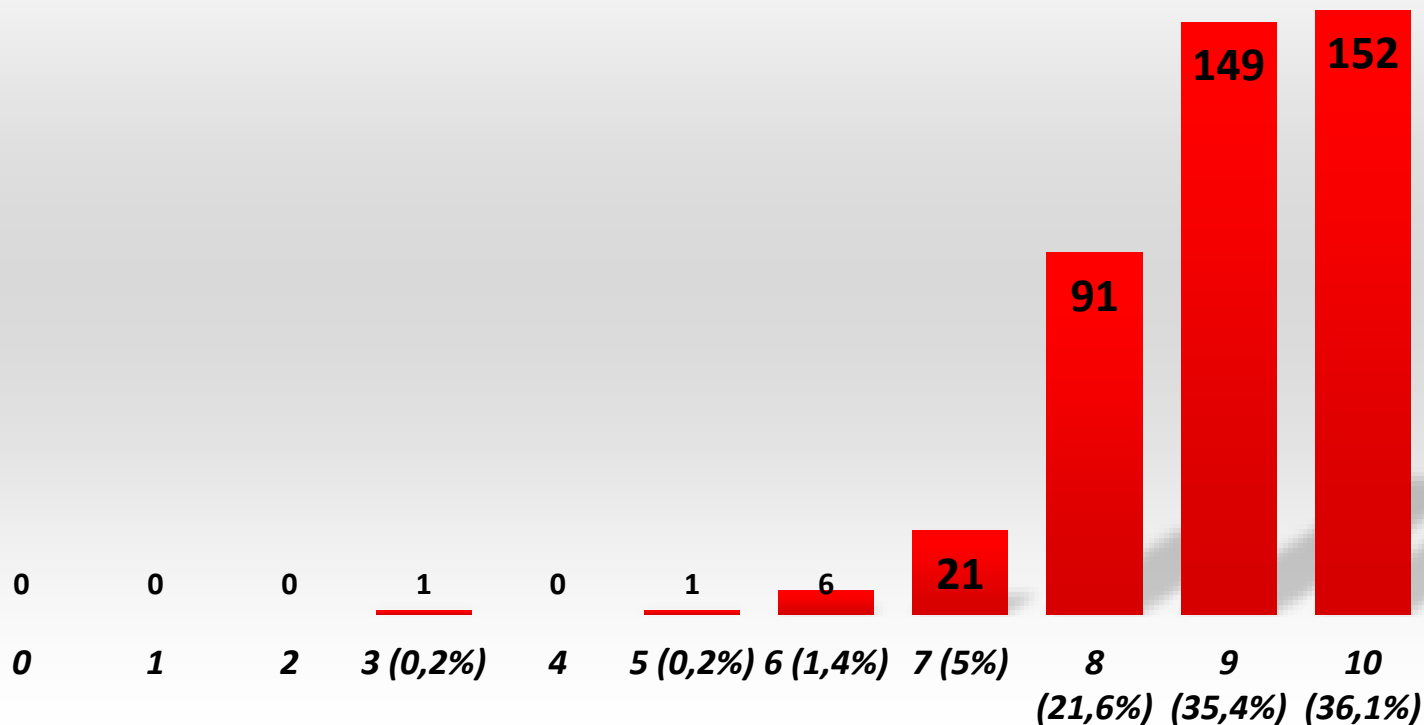
🔥 DIABETE

50% o meno di risposte corrette



LA SICUREZZA

■ Da 0 a 10, quanto ritieni che la donazione di sangue ed emocomponenti sia sicura?



CONCLUSIONI

🔥 Questa nostra indagine conoscitiva conferma che la sensibilizzazione ed il coinvolgimento della figura che ha in carico l'assistenza primaria, può avere un ruolo importante nella diffusione della cultura della donazione di sangue.



CONCLUSIONI

- ❖ analisi dati condotta alla compilazione dei primi 200 questionari, in cui il 95% dei medici aveva meno di 40 anni, mostra risultati sovrapponibili
- ❖ punto di vista puramente statistico l'età del medico sembra non avere alcuna interferenza particolare
- ❖ punto di vista pratico sembra che il ricambio generazionale non modificherà la situazione attuale
- ❖ è auspicabile intervenire



CONCLUSIONI

🔥 Pur ritenendo che la selezione del donatore sia compito del medico esperto in questo settore, riteniamo utile che al collega MMG siano fornite informazioni riguardo la donazione di sangue, e in particolar modo riguardo le patologie di comune riscontro nella sua pratica professionale quotidiana.



PROGETTO BROCHURE

Cosa ti chiediamo?

♣ Ti chiediamo soltanto di dedicare pochi minuti alla lettura delle informazioni contenute in questo opuscolo nel quale cercheremo di fornirti poche ma utili informazioni.

Perché chiediamo la tua collaborazione?

♣ Perché di sangue ed emoderivati c'è sempre bisogno e la tua scelta di occuparti dell'assistenza primaria ti rende una figura ideale per aiutare nella diffusione della cultura della donazione di sangue. Il sangue non si può produrre industrialmente in laboratorio, può essere solo donato. Non ti chiediamo un ulteriore carico di lavoro, in questo opuscolo troverai i contatti di medici che si occupano della selezione del donatore.

Perché proprio il MMG?

♣ Perché conosci lo stato di salute dei tuoi assistiti, che ti hanno scelto e stabiliscono con te un rapporto di fiducia.
♣ Puoi aiutare tutti coloro che potrebbero donare il sangue, ma non sanno a chi rivolgersi. Puoi aiutarli a tenere sotto controllo il loro stato di salute e ad intraprendere o mantenere un corretto stile di vita.
♣ Ad ogni donazione vengono eseguite: Gruppo Sanguigno, Emocromo, Test Epatite B E C HIV Sifilide.
♣ Al donatore periodico vengono eseguite una volta l'anno, anche Creatininemia, Glicemia, Colesterolemia Totale E HDL, Trigliceridemia, Ferritinemia, ALT, Protidemia Totale

A chi puoi consigliare di donare?

♣ Ad esempio a tutti coloro che hanno un'età compresa tra 18 e 65 anni, peso >50 Kg, Hb>12,5 D, 13,5 U

♣ Una Pressione Arteriosa sistolica <180 mmHg e diastolica <100mmHg. Se il tuo assistito è in terapia antipertensiva può donare comunque, fatta eccezione per chi assume betabloccanti. Non possono donare coloro che assumono terapie antiaggreganti o anticoagulanti.

♣ Pazienti affetti da Diabete tipo II, in buon controllo glicemico, che assumono esclusivamente terapia orale, possono donare.

♣ Pazienti affetti da iperlipoproteinemie in terapia, possono donare nella quasi totalità dei casi.

♣ Pazienti che assumono farmaci per il controllo dell'acidità gastrica e della MRGE, possono donare, non possono donare quelli affetti da ulcera o da malattie infiammatorie croniche intestinali.

♣ Chi assume tiroxina generalmente può donare, tranne se a seguito di neoplasia tiroidea.

♣ Chi assume antitiroidei come propiltiouracile o metimazolo, è invece escluso

♣ Per chi è nato o ha viaggiato in paesi come Asia, Africa, America centro-sud, chiedi di comunicarlo al medico che si occuperà della sua idoneità o meno alla donazione.

♣ Chi ha avuto una neoplasia non può donare.



Associazione Donatori Sangue
La Rete di Tutti - Onlus
Federata Fidas

IO DONO, TU VIVI



PROGETTO BROCHURE

CONTATTI

www.lareteditutti.org

info@lareteditutti.org

direttoresanitario@lareteditutti.org

michelabernardini@lareteditutti.org

389 46.53.791

328 04.45.284

327 03.83.410 (Dott.ssa Bernardini)

Ospedale S. Eugenio
P.le Umanesimo, 10
tutti i giorni
dalle 8:00 alle 11:30
Tel. 06.51003128

Ospedale C.T.O. "A. Alesini"
Via S.Nemesio, 21
dal lunedì al venerdì
dalle 8:00 alle 11:30
Tel 06.51005642

Ospedale M.G. Vannini
Via di Acqua Bullicante, 4
ogni martedì
dalle 8:00 alle 11:30
Tel. 06.24291600

Fondazione Santa Lucia
Vicolo dell'Annunziata 23
primo lunedì del mese
dalle 8:00 alle 11:30
Tel. 06.515011

Presidenza della Regione Lazio
Via Cristoforo Colombo, 212
ultimo venerdì del mese
dalle 8:00 alle 11:30

Associazione Donatori Sangue
degli Ospedali S.Eugenio e C.T.O. "A.Alesini"

"La Rete di Tutti" - Onlus
Via dei Lincei, 39 - 00147 Roma
388.11.68.057

www.lareteditutti.org
info@lareteditutti.org
La Rete di Tutti onlus



Per donare il 5 X 1000
CF. 97592100586



Associazione Donatori Sangue
La Rete di Tutti - Onlus
Federata Fidas

DONARE IL SANGUE PUO' SALVARE UNA VITA

Questa brochure informativa è
realizzata per i Signori Medici

